



HET UITSPANNEN VAN DE DORÉMA ONYX 270

LET OP!

DE VOLGORDE VAN HET UITSPANNEN IS BIJ EEN RONDE VOORTENT ANDERS DAN BIJ EEN TRADITIONELE VOORTENT. NADAT U DE TENT MET HET FRAME HEEFT STAAN DIENT U DE VOLGENDE PUNTEN TE HANTEREN:

STAP 1

Plaats als eerste de vier zwarte puntdoppen van beide bogen in één van de openingen van de witte stelstrips en zorg ervoor dat de ritsen in de zijwanden horizontaal lopen. Zet hierna de grijze kunststof voetjes onder de puntdoppen.



STAP 2

Span nu als eerste de beide bogen in het front maximaal uit.

STAP 3

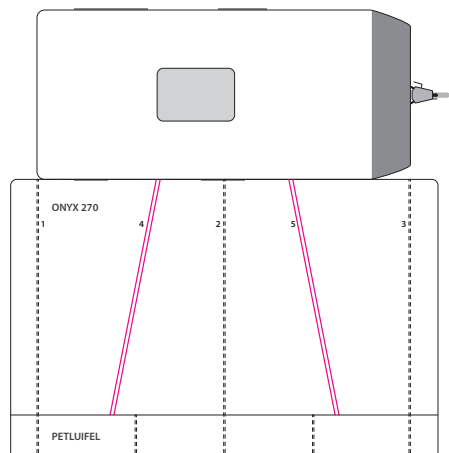
Span nu de 5 dakliggers en daarna de korte stangen in de petluifel maximaal uit. Dakliggers 4 en 5 moeten vanaf de caravan gezien schuin naar buiten weglopen (zie tekening).

STAP 4

Plaats het metalen voetplaatje onder de middelste staander en veranker deze, indien nodig, met de meegeleverde grondpennen. Dit voorkomt het wegzakken van de staander.



Om de tent maximaal op spanning te krijgen adviseren we de meegeleverde framespanner te gebruiken.





Doréma

SINCE 1987

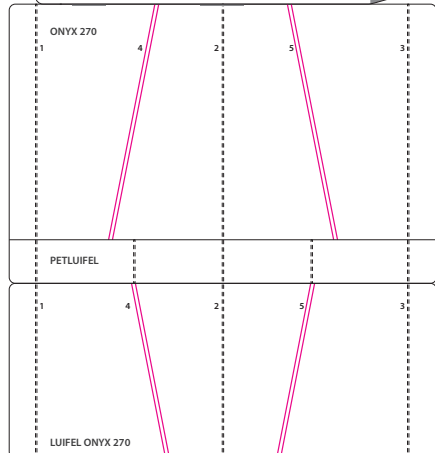
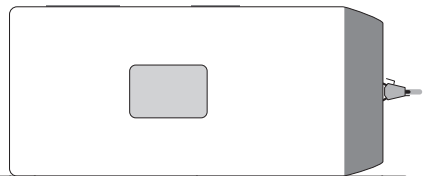


HET UITSPANNEN VAN DE DORÉMA ONYX LUIFEL

STAP 5

Plaats de dakliggers van de luifel aan de petluifel. Zorg dat de dakliggers 4 en 5 juist schuin naar binnen weglopen (zie tekening).

Zorg voor voldoende afschot van de voorkant van de luifel richting de voortent. Zodat het regenwater via het midden afgevoerd wordt.



RUBBER VOOR VERANDAKLEM

Plaats het zwarte rubber tussen de verandaklemmen.

